

Texas 2023

Moda Health Plan, Inc.



Las presentaciones requeridas que se relacionan con estos planes de 2023 están actualmente en revisión por parte de las agencias reguladoras correspondientes y están sujetas a cambios hasta que se aprueben.

Elija tener una mejor experiencia con su **seguro de salud**

Moda Select | Individual y familiar

moda
HEALTH

Mejor valor y una *experiencia* *mejorada.*

Cuando elige Moda Health, tiene planes de salud de alta calidad, asesoramiento de expertos, y servicios, herramientas y programas de bienestar exclusivos.



Comprobado
con casi 70 años de experiencia
ofreciendo planes de seguro



Atención preventiva

Exámenes preventivos, exámenes anuales para mujeres, atención para bebés sanos y muchas vacunas y pruebas, para mantenerse saludable.



Beneficios de medicamentos con receta

Ofrece cobertura integral de medicamentos con receta y una herramienta con listas de medicamentos aprobados en modahealth.com/pdl, para que pueda confirmar lo que tiene cobertura.



Acceso a médicos a toda hora

[CirrusMD](#) para que se comunique con un médico en menos de un minuto, en cualquier momento, desde cualquier lugar, sin costo.



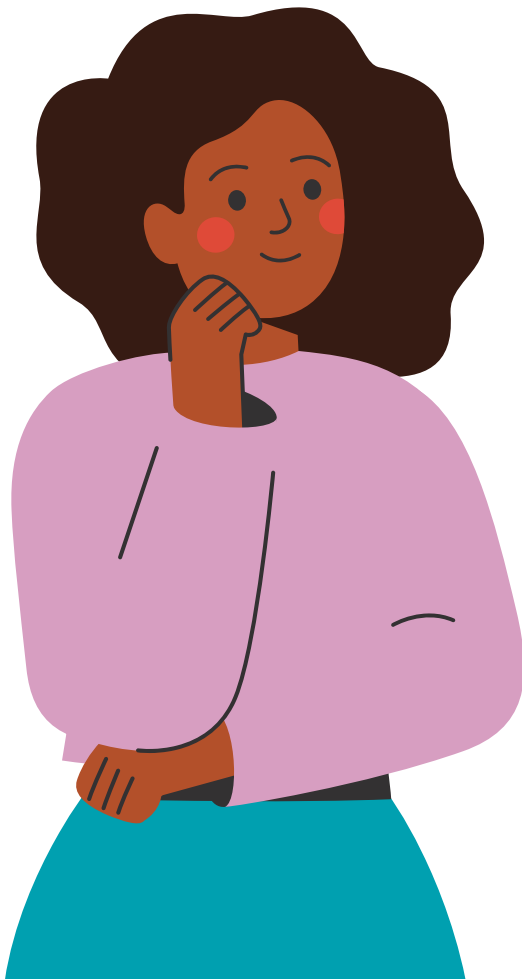
Elija tener una mejor experiencia.

Adquiera nuestros planes en modahealth.com/texas.

Haga la *mejor selección*

Los seguros pueden ser difíciles de entender. Lo ayudamos a entender las opciones que tiene para mejorar su experiencia.

Cuando seleccione su plan, debe tener en cuenta lo siguiente:



¿Mi proveedor está en mi red?

Para obtener más información, consulte la página 7.



¿Cómo funciona el plan?

Consulte el cuadro de comparación de planes en las páginas 8 y 9.



¿Mis medicamentos tienen cobertura?

Consulte esta información en la página de búsqueda en modahealth.com/pdl.



¿Está listo para elegir?

Haga sus selecciones en modahealth.com/shop.



Fácil
sin **remisiones**
para especialistas

Los planes Moda Select EPO (organización de proveedores exclusivos) ofrecen beneficios dentro de la red.

¿Qué opción le conviene?

Obtenga más información sobre los planes individuales y familiares Moda Select EPO en la página 10.

	● Gold	● Silver	● Bronze
Prima mensual	\$\$\$	\$\$	\$
Costo de desembolso	\$	\$\$	\$\$\$
Le conviene si...	usa muchos servicios de atención médica		usa pocos servicios de atención médica



¿Mis medicamentos tienen cobertura?
Búsquelos en modahealth.com/pdl.

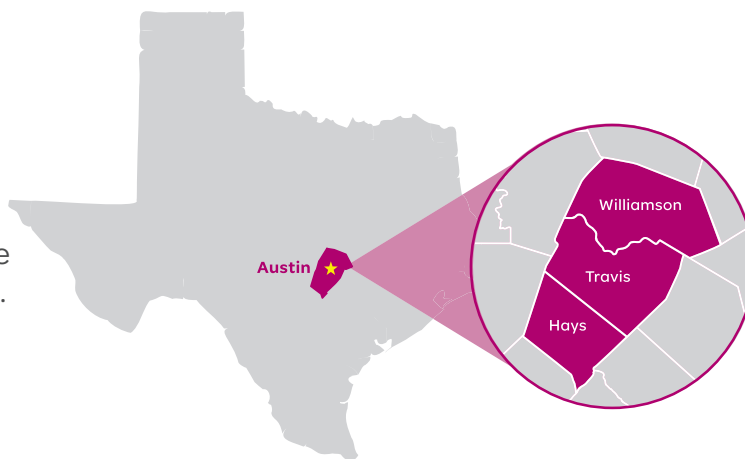


Una red que lo conecta con la atención

Los planes **Moda Select** EPO cubren la atención de los proveedores de la red de Moda Select. Hemos seleccionado cuidadosamente proveedores de atención primaria, especialistas y sistemas socios de salud para que tenga mejor valor y atención.

Moda Select

La Red es para los residentes de estos condados.



Hays
Travis
Williamson



Si viajan fuera del área de servicio, los miembros pueden recibir atención de urgencia o de emergencia a través de la red de First Health.

* Los **servicios fuera de la red** tienen cobertura si son servicios médicos de emergencia, de farmacia minorista y en un centro dentro de la red cuando no pueda elegir a un proveedor dentro de la red.

Estos son algunos de nuestros más grandes socios dentro de la red:



- Capital Area Cardiology
- Capital Area Multispecialty Providers
- Capital Area Primary Care
- Capital Area Specialty Providers



Consulte si su **médico** se encuentra en la red en modahealth.com/modaselect.

Tabla de beneficios del **plan médico** para 2023

Estos planes se ofrecen con este número de formulario de póliza: ModaTXIndvEPObk-1-1-2023-HIX

	Planes Gold			Planes Silver		
	Moda Select Gold 1000 (\$0 atención virtual \$2 medicamentos del nivel Value)	Moda Select Gold 1800 (\$0 atención virtual \$2 medicamentos del nivel Value)	Moda Select Texas Standard Gold	Moda Select Silver 3500 (\$0 atención virtual \$2 medicamentos del nivel Value)	Moda Select Silver 4800 (\$0 atención virtual \$2 medicamentos del nivel Value)	Moda Select Silver 6400 (\$0 atención virtual \$2 medicamentos del nivel Value)
Costos por año calendario						
Deducible por persona	\$1,000	\$1,800	\$2,000	\$3,500	\$4,800	\$6,400
Deducible por familia	\$2,000	\$3,600	\$4,000	\$7,000	\$9,600	\$12,800
Desembolso máximo por persona	\$8,000	\$7,000	\$8,700	\$8,700	\$7,850	\$7,400
Desembolso máximo por familia	\$16,000	\$14,000	\$17,400	\$17,400	\$15,700	\$14,800
Atención y servicios						
Consulta al proveedor de atención primaria	\$15 por consulta	\$20 por consulta	\$30 por consulta	\$35 por consulta	\$35 por consulta	\$35 por consulta
Consulta al especialista	\$30 por consulta	\$40 por consulta	\$60 por consulta	\$70 por consulta	\$70 por consulta	\$70 por consulta
Consulta de atención de urgencia	\$30 por consulta	\$40 por consulta	\$45 por consulta	\$70 por consulta	\$70 por consulta	\$70 por consulta
Visita de atención virtual	\$5 por consulta	\$10 por consulta	\$30 por consulta	\$25 por consulta	\$25 por consulta	\$25 por consulta
Consulta en la sala de emergencias	50 % después del deducible	20 % después del deducible	25 % después del deducible	50 % después del deducible	50 % después del deducible	50 % después del deducible
Manipulación vertebral	\$30 por consulta	\$40 por consulta	\$30 por consulta	\$70 por consulta	\$70 por consulta	\$70 por consulta
Consultas de salud mental	\$15 por consulta	\$20 por consulta	\$30 por consulta	\$35 por consulta	\$35 por consulta	\$35 por consulta
Consulta por fisioterapia	\$30 por consulta	\$40 por consulta	\$30 por consulta	\$70 por consulta	\$70 por consulta	\$70 por consulta
Atención para pacientes hospitalizados y ambulatorios	20 % después del deducible	20 % después del deducible	25 % después del deducible	35 % después del deducible	35 % después del deducible	35 % después del deducible
Medicamentos con receta¹						
Value	\$2	\$2	\$15	\$2	\$2	\$2
Select	\$10	\$10	\$15	\$20	\$20	\$20
Preferidos	40 %	40 %	\$30	40 %	40 %	40 %
No preferidos	50 %	50 %	\$60	50 % después del deducible	50 % después del deducible	50 % después del deducible
Preferidos de especialidad	40 %	40 %	\$250	40 %	40 %	40 %
No preferidos de especialidad	50 %	50 %	\$250	50 % después del deducible	50 % después del deducible	50 % después del deducible
Características						
Aspectos destacados del plan	 	 	 	 	 	 

¹ Los montos de los copagos son por suministro para 30 días. Insulina: costo compartido máximo de \$25 para un suministro de 30 días.

Estos beneficios y las pólizas de Moda Health están sujetos a cambios para cumplir con los lineamientos estatales y federales. En este folleto se ofrecen resúmenes de varios planes de salud y no es un contrato. En caso de discrepancia entre los resúmenes y el contrato, prevalecerá el contrato.

	Planes Bronze		
Moda Select Texas Standard Silver	Moda Select Bronze 8700 (\$0 atención virtual \$2 medicamentos del nivel Value)	Moda Select Texas Standard Bronze	Moda Select Bronze HSA 6900
\$5,800	\$8,700	\$9,100	\$6,900
\$11,600	\$17,400	\$18,200	\$13,800
\$8,900	\$8,700	\$9,100	\$6,900
\$17,800	\$17,400	\$18,200	\$13,800
\$40 por consulta	\$85 por consulta	0 % después del deducible	0 % después del deducible
\$80 por consulta	\$120 por consulta	0 % después del deducible	0 % después del deducible
\$60 por consulta	\$120 por consulta	0 % después del deducible	0 % después del deducible
\$40 por consulta	\$75 por consulta	0 % después del deducible	0 % después del deducible
40 % después del deducible	0 % después del deducible	0 % después del deducible	0 % después del deducible
\$40 por consulta	\$120 por consulta	0 % después del deducible	0 % después del deducible
\$40 por consulta	\$85 por consulta	0 % después del deducible	0 % después del deducible
\$40 por consulta	\$120 por consulta	0 % después del deducible	0 % después del deducible
40 % después del deducible	0 % después del deducible	0 % después del deducible	0 % después del deducible
\$20	\$2	0 % después del deducible	0 %
\$20	\$25	0 % después del deducible	0 % después del deducible
\$40	0 % después del deducible	0 % después del deducible	0 % después del deducible
\$80 después del deducible	0 % después del deducible	0 % después del deducible	0 % después del deducible
\$350 después del deducible	0 % después del deducible	0 % después del deducible	0 % después del deducible
\$350 después del deducible	0 % después del deducible	0 % después del deducible	0 % después del deducible
 	 	 	 
 	 	 	  

Aspectos destacados del plan



Para ayudarle a controlar su salud, solicitaremos que elija un **proveedor de atención primaria dentro de la red**.



Con nuestro plan de salud con deducible alto, compatible con una cuenta de ahorros para la salud (HSA), Bronze HSA 6900, usted obtiene flexibilidad y opciones. Tiene la libertad de elegir cualquier institución financiera para su HSA. Puede usar los dólares libres de impuestos en su HSA para pagar deducibles, coseguros y otros gastos calificados que no tienen cobertura con su plan de salud.



Consultas presenciales e ilimitadas de salud mental y por abuso de sustancias.



Beneficios de rehabilitación y habilitación (fisioterapia, terapia ocupacional, fonoaudiología y manipulación vertebral) limitados a 35 sesiones cada una al año.



En esta guía comparativa del plan solo se muestran los beneficios dentro de la red.

Los planes Moda Select EPO (organización de proveedores exclusivos) ofrecen beneficios dentro de la red, siempre que usted elija un proveedor de atención primaria de la red de Moda Select. Los proveedores que se encuentran fuera de la red de Moda Select no tienen cobertura, y usted será responsable del costo total de la atención que reciba fuera de la red. Sin embargo, estarán cubiertos los servicios médicos de emergencia, de farmacia minorista y en un centro dentro de la red cuando no pueda elegir a un proveedor dentro de la red.



Para ver los resúmenes detallados de estos planes, use el código QR.

Ventajas para miembros por alcanzar ***sus objetivos de salud***

Ahorre dinero mientras mejora su salud con herramientas, descuentos y programas exclusivos para miembros.



Herramientas

Evaluación de salud
Verificación de precios de medicamentos con receta



Descuentos

Membrecía en gimnasios
Atención alternativa (acupuntura, servicios quiroprácticos y masajes terapéuticos)
Marcas populares de salud y ejercitación (Vitamix® and Garmin®)



Asesoramiento y atención

Asesoramiento de salud
Coordinación de la atención
Programa para dejar de fumar
Terapia móvil
Asistencia médica de emergencia para viajes




Asistencia por salud mental

Doce semanas de terapia móvil con un terapeuta privado a través de su teléfono inteligente

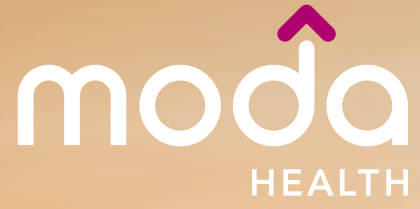


Elija tener una mejor experiencia.

Adquiera nuestros planes en modahealth.com/texas.



Conveniente
con métodos modernos
para mantenerse saludable,
como comunicarse
con médicos y realizar
citas de forma virtual.



Prepárese para elegir una *mejor salud.*



Adquiera nuestros planes en
modahealth.com/texas



Para inscribirse, llámenos o llame
a su agente al 855-718-1767



Inscríbase en línea en
HealthCare.gov, su mercado
federal de atención médica.

¿Tiene preguntas? Estamos aquí para ayudar.

IndividualPlans@modahealth.com | 855-718-1767

Nondiscrimination notice

We follow federal civil rights laws. We do not discriminate based on race, color, national origin, age, disability, gender identity, sex or sexual orientation.

We provide free services to people with disabilities so that they can communicate with us. These include sign language interpreters and other forms of communication.

If your first language is not English, we will give you free interpretation services and/or materials in other languages.

If you need any of the above, call Customer Service at:

888-217-2363 (TDD/TTY 711)

If you think we did not offer these services or discriminated, you can file a written complaint.

Please mail or fax it to:

Moda Partners, Inc.
Attention: Appeal Unit
601 SW Second Ave.
Portland, OR 97204
Fax: 503-412-4003

If you need help filing a complaint, please call Customer Service.

You can also file a civil rights complaint with the U.S. Department of Health and Human Services Office for Civil Rights at ocrportal.hhs.gov/ocr/portal/lobby.jsf, or by mail or phone:

U.S. Department of Health
and Human Services
200 Independence Ave. SW, Room 509F
HHH Building, Washington, DC 20201
800-368-1019, 800-537-7697 (TDD)

You can get Office for Civil Rights complaint forms at hhs.gov/ocr/office/file/index.html.

Dave Nessler-Cass coordinates our nondiscrimination work:

Dave Nessler-Cass,
Chief Compliance Officer
601 SW Second Ave.
Portland, OR 97204
855-232-9111
compliance@modahealth.com

ATENCIÓN: Si habla español, hay disponibles servicios de ayuda con el idioma sin costo alguno para usted. Llame al 1-877-605-3229 (TTY: 711).

CHÚ Ý: Nếu bạn nói tiếng Việt, có dịch vụ hỗ trợ ngôn ngữ miễn phí cho bạn. Gọi 1-877-605-3229 (TTY:711)

注意：如果您說中文，可得到免費語言幫助服務。請致電1-877-605-3229（聾啞人專用：711）

주의: 한국어로 무료 언어 지원 서비스를 이용하시려면 다음 연락처로 연락해주시기 바랍니다. 전화 1-877-605-3229 (TTY: 711)

PAUNAWA: Kung nagsasalita ka ng Tagalog, ang mga serbisyong tulong sa wika, ay walang bayad, at magagamit mo. Tumawag sa numerong 1-877-605-3229 (TTY: 711)

تنبيه: إذا كنت تتحدث العربية، فهناك خدمات مساعدة لغوية متاحة لك مجاناً. اتصل برقم (الهاتف النصي: 711) 1-877-605-3229

بوتے ہیں تو سانی (URDU) توحب دیں: اگر آپ اردو اعانت آب کے لیے بلا معاوضہ دستیاب ہے۔ پر کال کریں 1-877-605-3229 (TTY: 711)

ВНИМАНИЕ! Если Вы говорите по-русски, воспользуйтесь бесплатной языковой поддержкой. Позвоните по тел. 1-877-605-3229 (текстовый телефон: 711).

ATTENTION : si vous êtes locuteurs francophones, le service d'assistance linguistique gratuit est disponible. Appelez au 1-877-605-3229 (TTY: 711)

توجه: در صورتی کہ بہ فارسی صحبت می کنید، خدمات ترجمہ بہ صورت رایگان برای شما موجود است. با تماس بگیرید. (TTY: 711) 1-877-605-3229

ध्यान दें: यदि आप हिंदी बोलते हैं, तो आपको भाषाई सहायता बिना कोई पैसा दिए उपलब्ध है। 1-877-605-3229 पर कॉल करें (TTY: 711)

Achtung: Falls Sie Deutsch sprechen, stehen Ihnen kostenlos Sprachassistentendienste zur Verfügung. Rufen sie 1-877-605-3229 (TTY: 711)

注意:日本語をご希望の方には、日本語サービスを無料で提供しております。1-877-605-3229 (TTY、テレタイプライターをご利用の方は711)までお電話ください。

અગત્યનું: જો તમે (ભાષાંતર કરેલ ભાષા અહીં દર્શાવે) બોલો છો તો તે ભાષામાં તમારે માટે વિના મૂલ્યે સહાય ઉપલબ્ધ છે. 1-877-605-3229 (TTY: 711) પર કૉલ કરો

ໂປດຊາບ: ຖ້າທ່ານເວົ້າພາສາລາວ, ການຊ່ອຍເຫຼືອດ້ານພາສາແມ່ນມີໃຫ້ທ່ານໂດຍບໍ່ເສັຍຄ່າ. ໂທ 1-877-605-3229 (TTY: 711)

УВАГА! Якщо ви говорите українською, для вас доступні безкоштовні консультації рідною мовою. Зателефонуйте 1-877-605-3229 (TTY: 711)

ATENȚIE: Dacă vorbiți limba română, vă punem la dispoziție serviciul de asistență lingvistică în mod gratuit. Sunați la 1-877-605-3229 (TTY 711)

THOV CEEB TOOM: Yog hais tias koj hais lus Hmoob, muaj cov kev pab cuam txhais lus, pub dawb rau koj. Hu rau 1-877-605-3229 (TTY: 711)

ត្រូវចងចាំ៖ បើអ្នកនិយាយភាសាខ្មែរ ហើយត្រូវការសេវាកម្មជំនួយផ្នែកភាសាដោយឥតគិតថ្លៃ គឺមានផ្តល់ជូនលោកអ្នក។ សូមទូរស័ព្ទទៅកាន់លេខ 1-877-605-3229 (TTY: 711)

HUBACHIISA: Yoo afaan Kshtik kan dubbattan ta'e tajaajiloonni gargaarsaa isiniif jira 1-877-605-3229 (TTY:711) tiin bilbilaa.

โปรดทราบ: หากคุณพูดภาษาไทย คุณสามารถใช้บริการช่วยเหลือด้านภาษาได้ฟรี โทร 1-877-605-3229 (TTY: 711)

FA'AUTAGIA: Afai e te tautala i le gagana Samoa, o loo avanoa fesoasoani tau gagana mo oe e le totogia. Vala'au i le 1-877-605-3229 (TTY: 711)

IPANGAG: Nu agsasaoka iti llocano, sidadaan ti tulong iti lengguahe para kenka nga awan bayadna. Umawag iti 1-877-605-3229 (TTY: 711)

UWAGA: Dla osób mówiących po polsku dostępna jest bezpłatna pomoc językowa. Zadzwoń: 1-877-605-3229 (obsługa TTY: 711)



Individual y familiar

Grandes grupos

¿Tiene preguntas? Estamos aquí para ayudar.

Comuníquese con el agente designado de Moda Health o llámenos al 855-718-1767. Los usuarios de TTY deben llamar al 711.

Oficina en Portland (sede central)

601 SW Second Ave.
Portland, OR 97204-3156

modahealth.com/texas



Estos beneficios y las pólizas de Moda Health están sujetos a cambios para cumplir con los lineamientos estatales y federales. Planes de salud brindados por Moda Health Plan, Inc.

1302 (09/22)